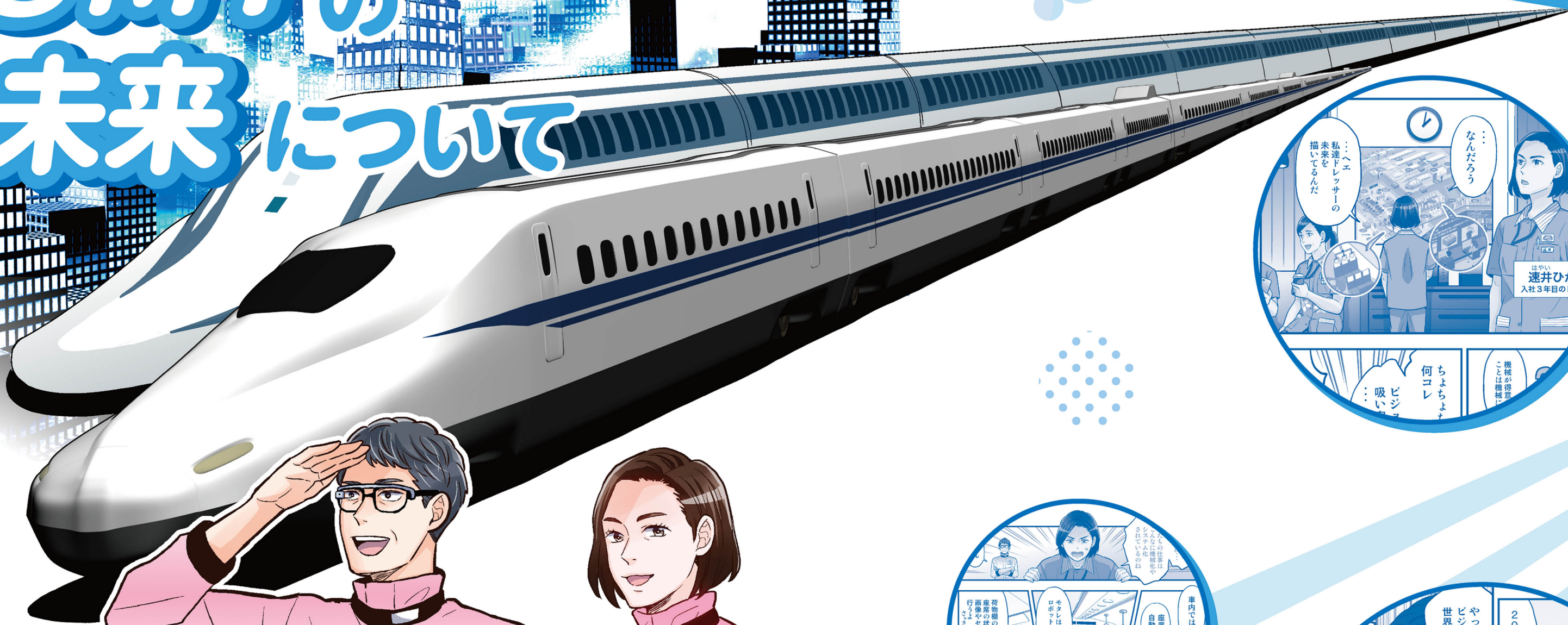
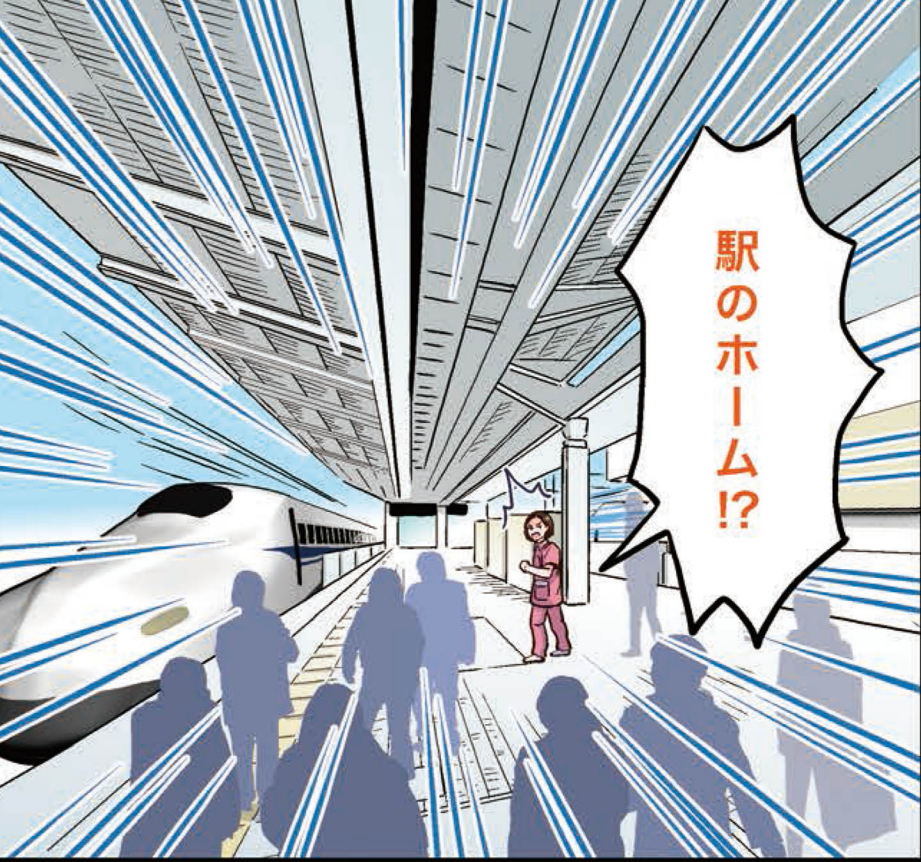


SMTの未来について



新幹線メンテナンス東海株式会社





駅のホーム!?



こっちは?



あれ...?



あれ?

児玉さん

ホッ

キヨロキヨロ
して
どうしたの?

速井さん



デザインが
変わってる?

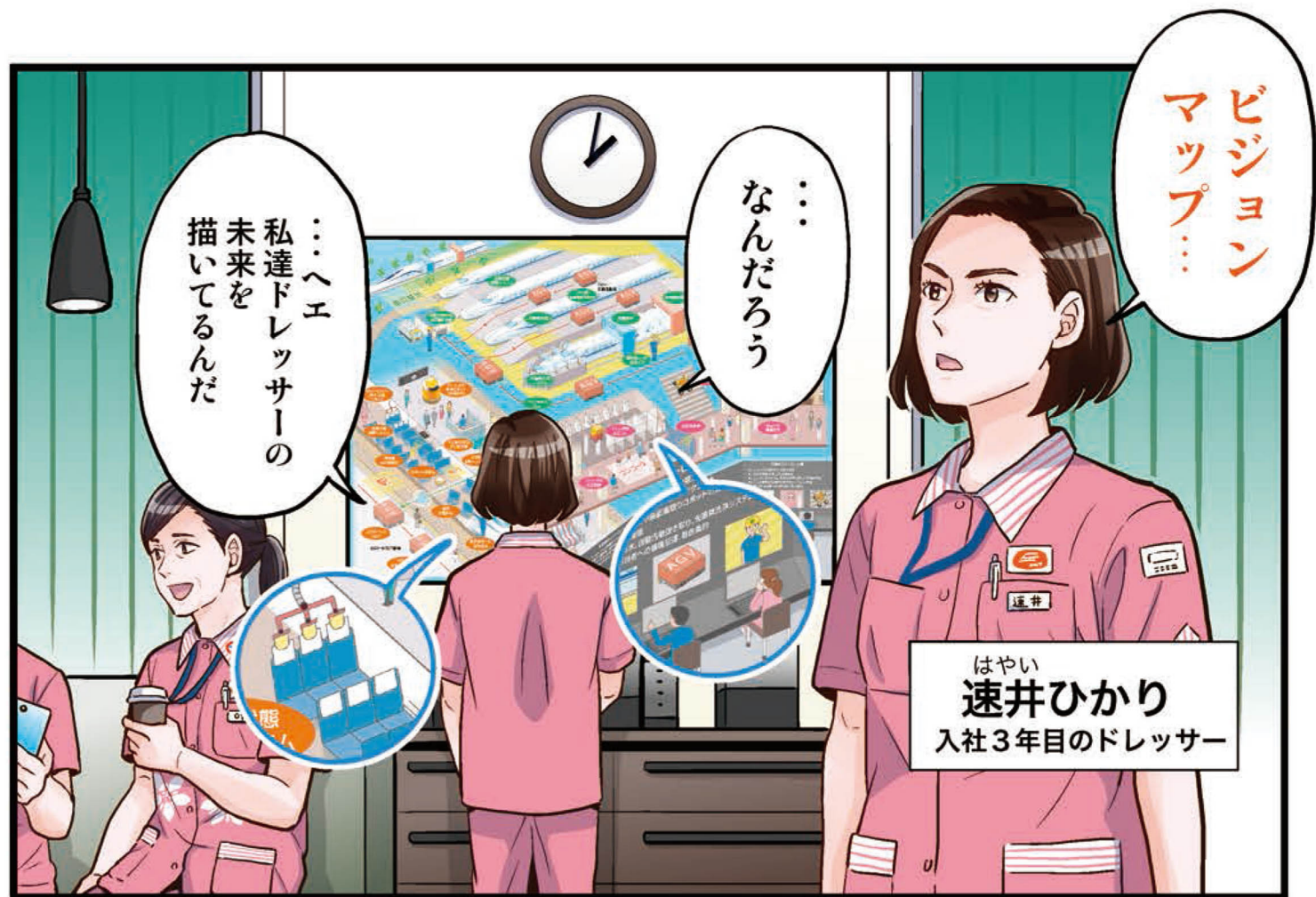
何を言っているんだ
僕たちドレッサーの
制服じゃないか

それに児玉さん
いつもより少し
老けているような



その制服
どうしたの!?

こだまひびき
児玉響
同僚ドレッサー



ビジョン
マップ

...
なんだろう

...へエ
私達ドレッサーの
未来を
描いてるんだ

はやい
速井ひかり
入社3年目のドレッサー



ちよちよちよ...
何コレ

ビジョンマップに
吸い寄せられて

助けて〜!



新幹線や駅やビルを
快適な空間へと
ドレスアップする
私達ドレッサーの
お仕事の中で

機械が得意な
ことは機械に

私たちは
機械を使って
綺麗さの管理を...?

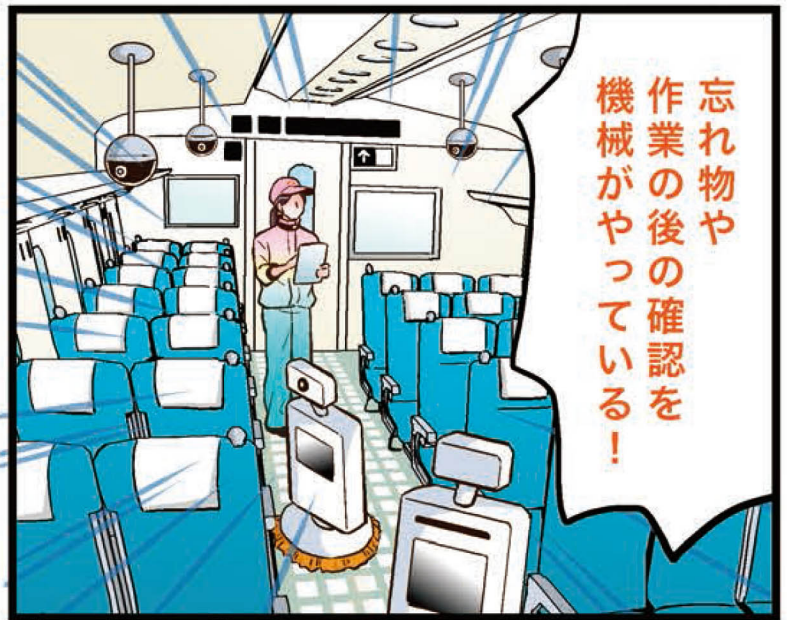
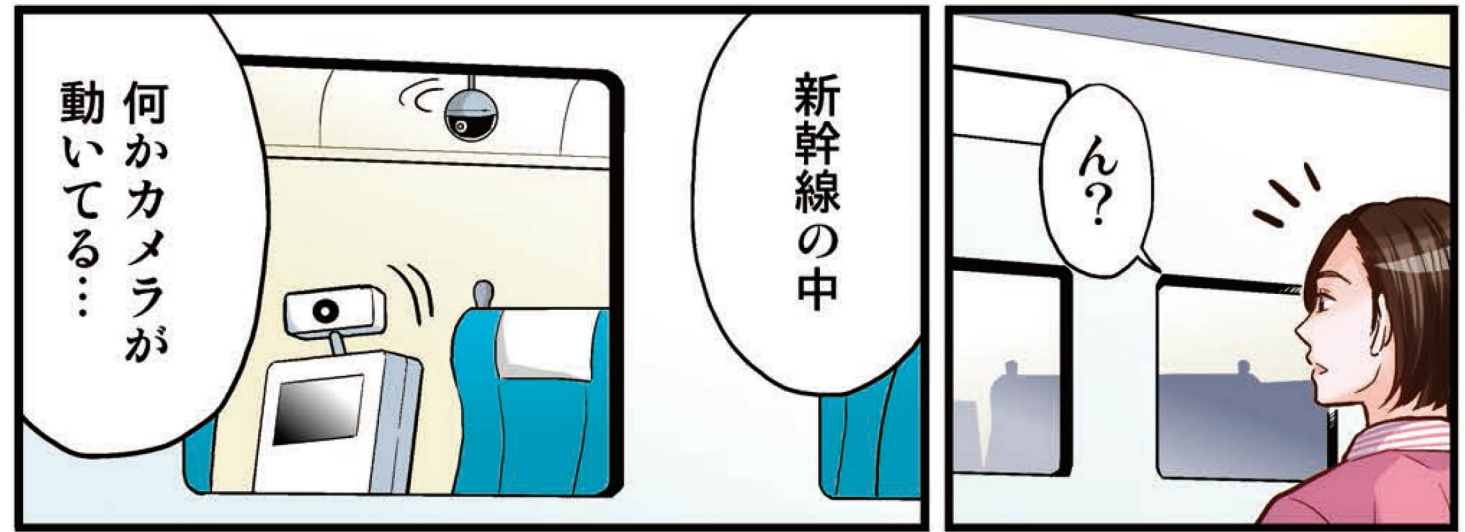


どんな仕事の
仕方してるん
だろう...

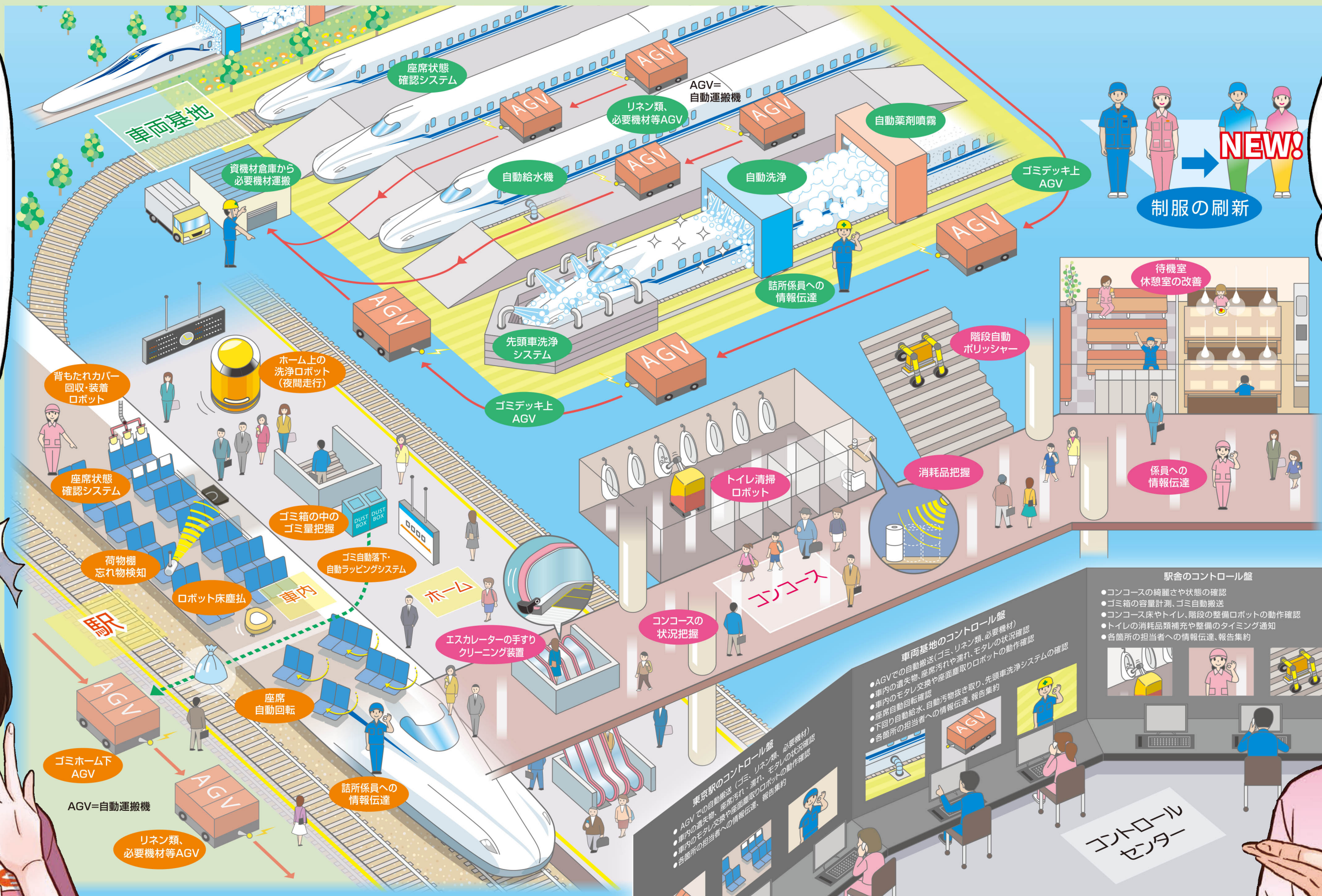
...
つてあれ?
急にめまいが



やっぱりここは
ビジョンマップの
世界…



さつき見たのと同じ!



じゃん!
これが20××年の
新幹線メンテナンス
東海だよ!

NEW!
制服の刷新

待機室
休憩室の改善

係員への
情報伝達

消耗品把握

駅舎のコントロール盤

- コンコースの綺麗さや状態の確認
- ゴミ箱の容量計測、ゴミ自動搬送
- コンコース床やトイレ、階段の整備ロボットの動作確認
- トイレの消耗品類補充や整備のタイミング通知
- 各箇所の担当者への情報伝達、報告集約

車両基地のコントロール盤

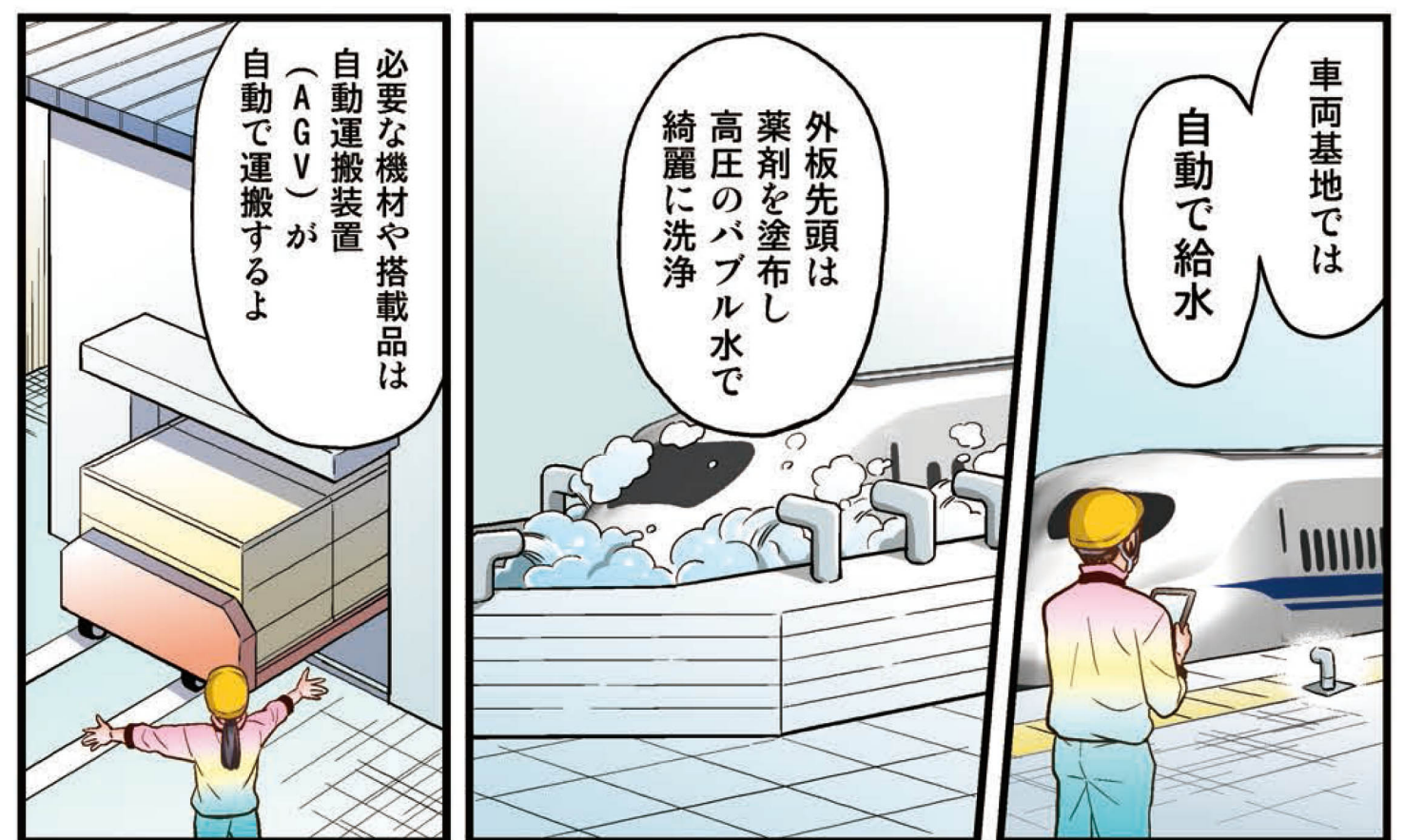
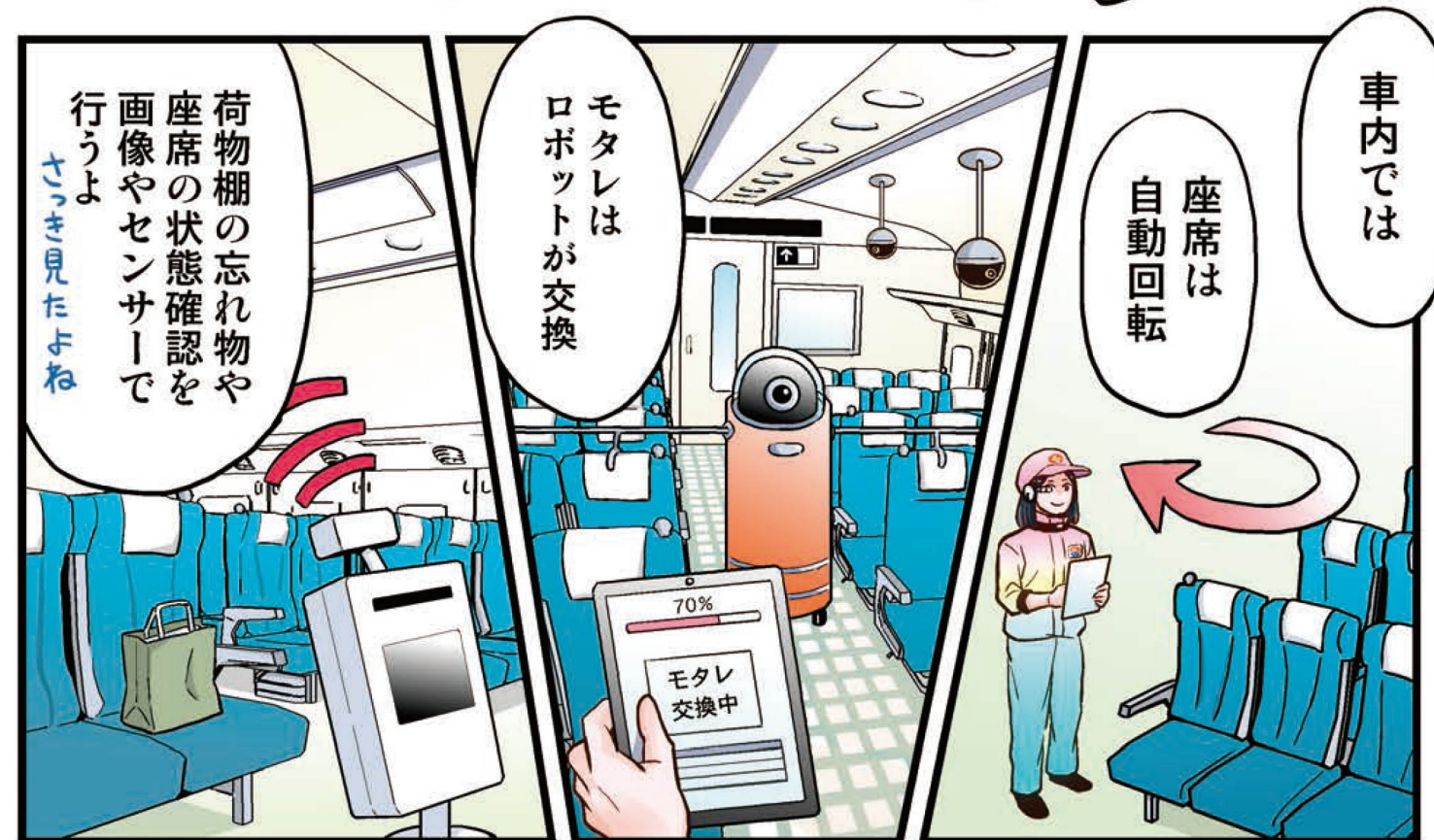
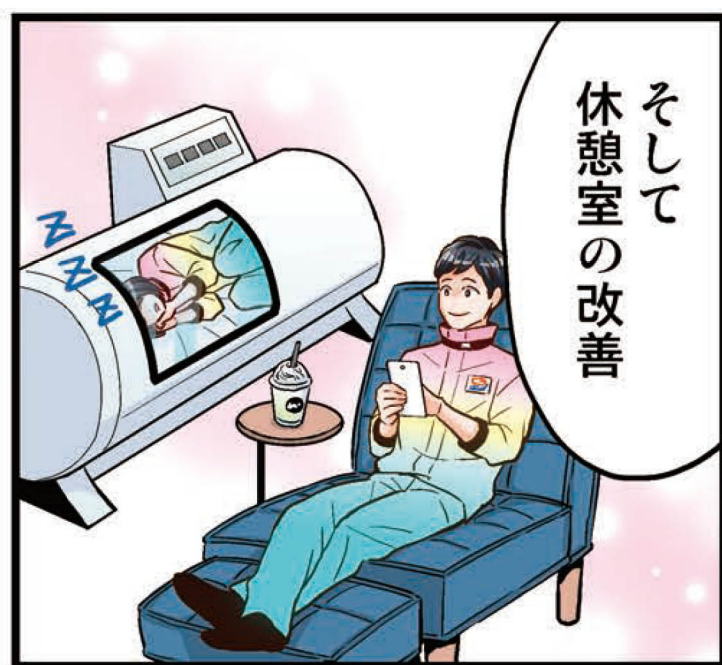
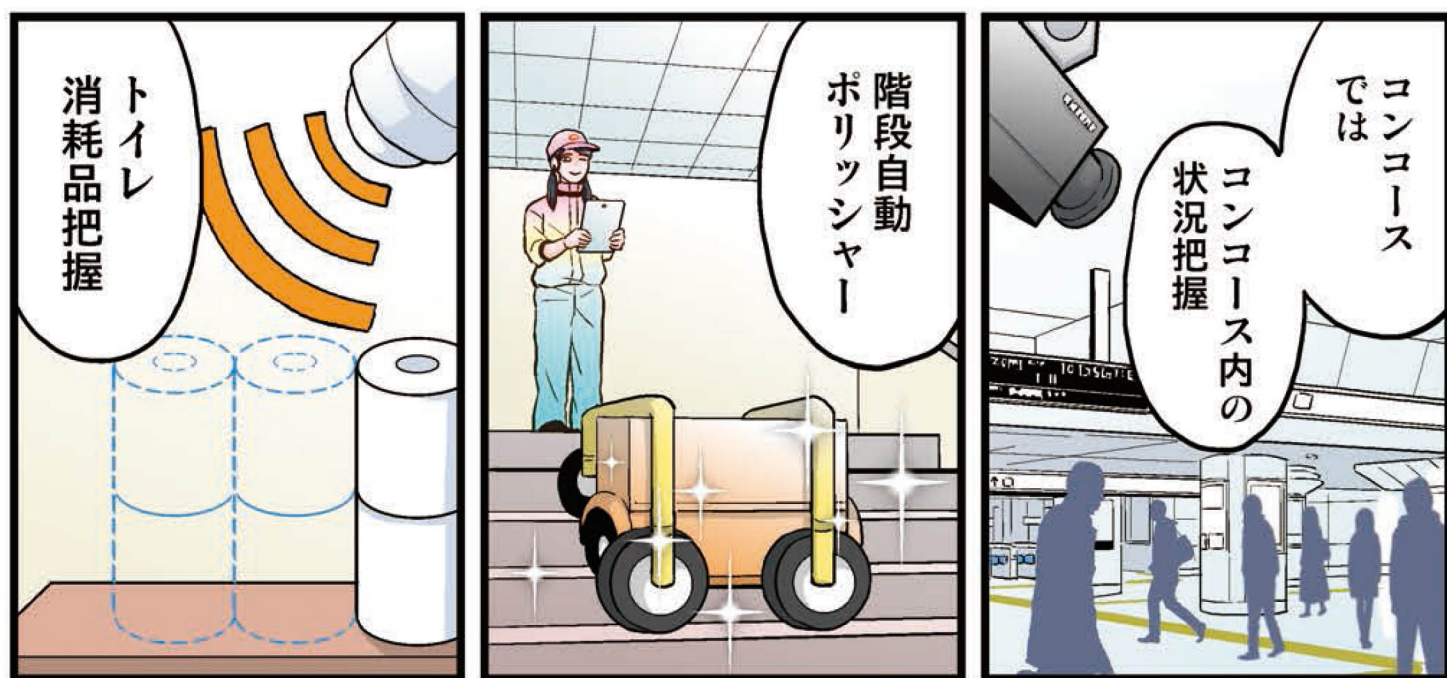
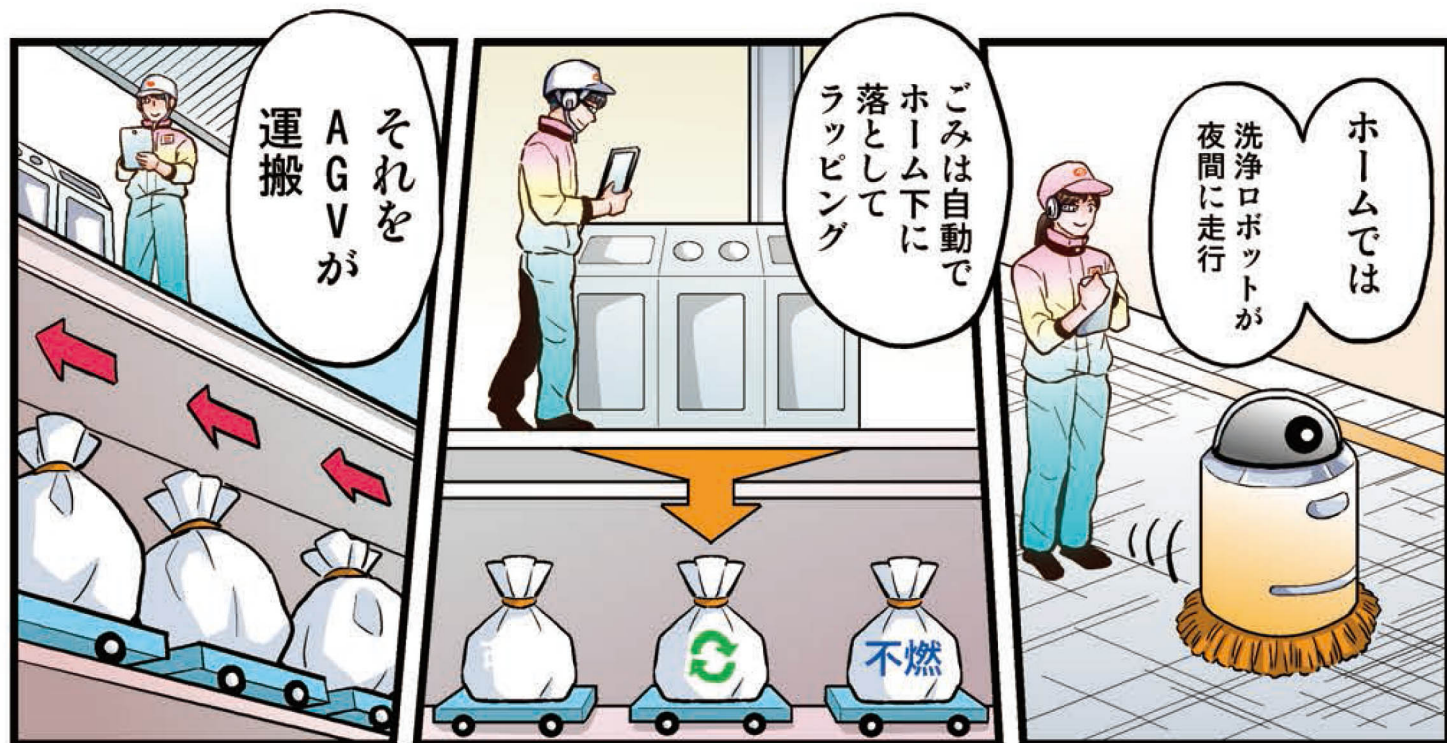
- AGVでの自動搬送(ゴミ、リネン類、必要機材)
- 車内の遺失物、座席汚れや濡れ、モタレの状況確認
- 車内のモタレ交換や座面塵取りロボットの動作確認
- 座席自動回転確認
- 下回りの自動給水、自動汚物抜き取り、先頭車洗淨システムの確認
- 各箇所の担当者への情報伝達、報告集約

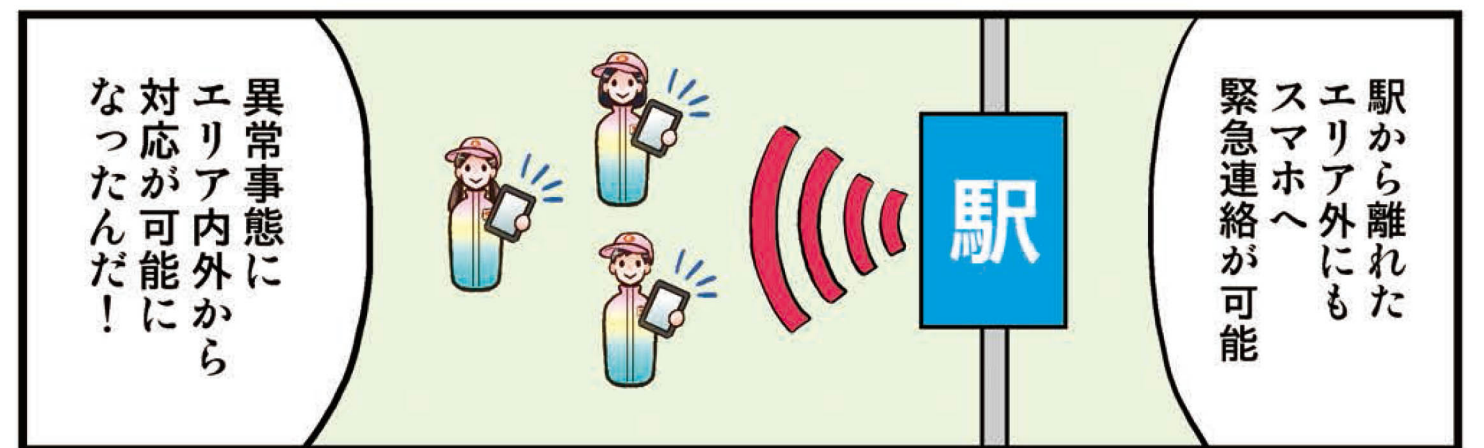
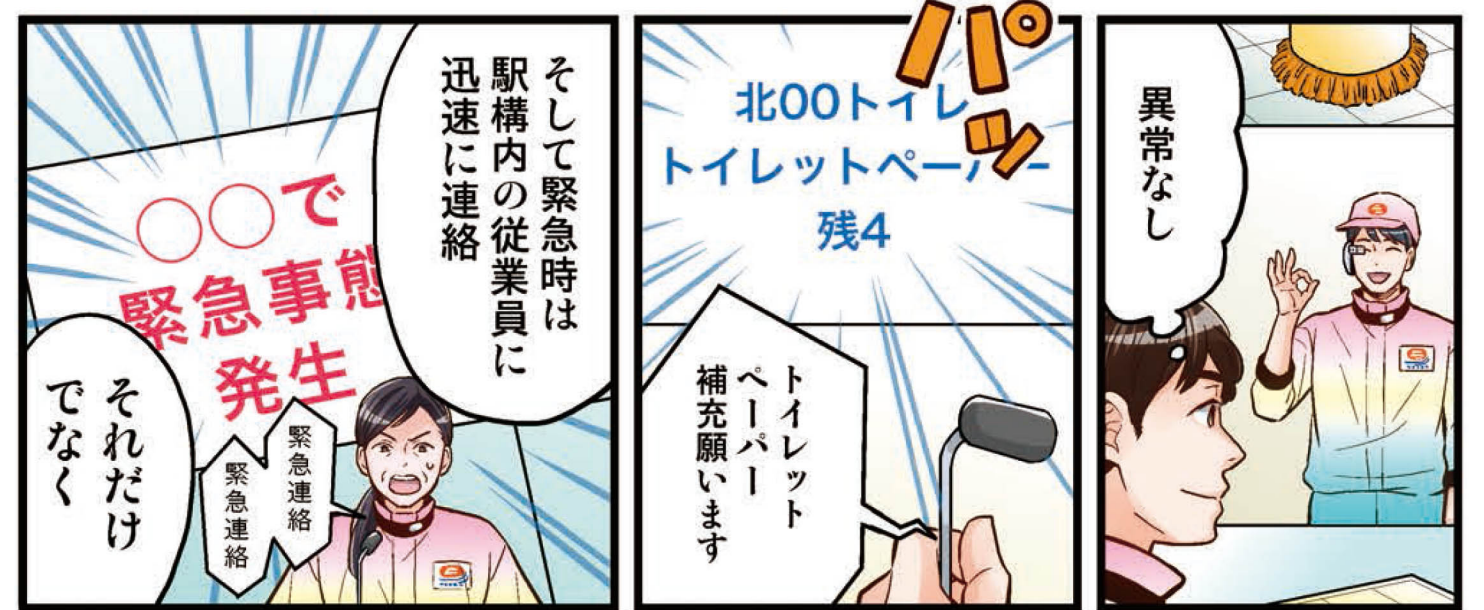
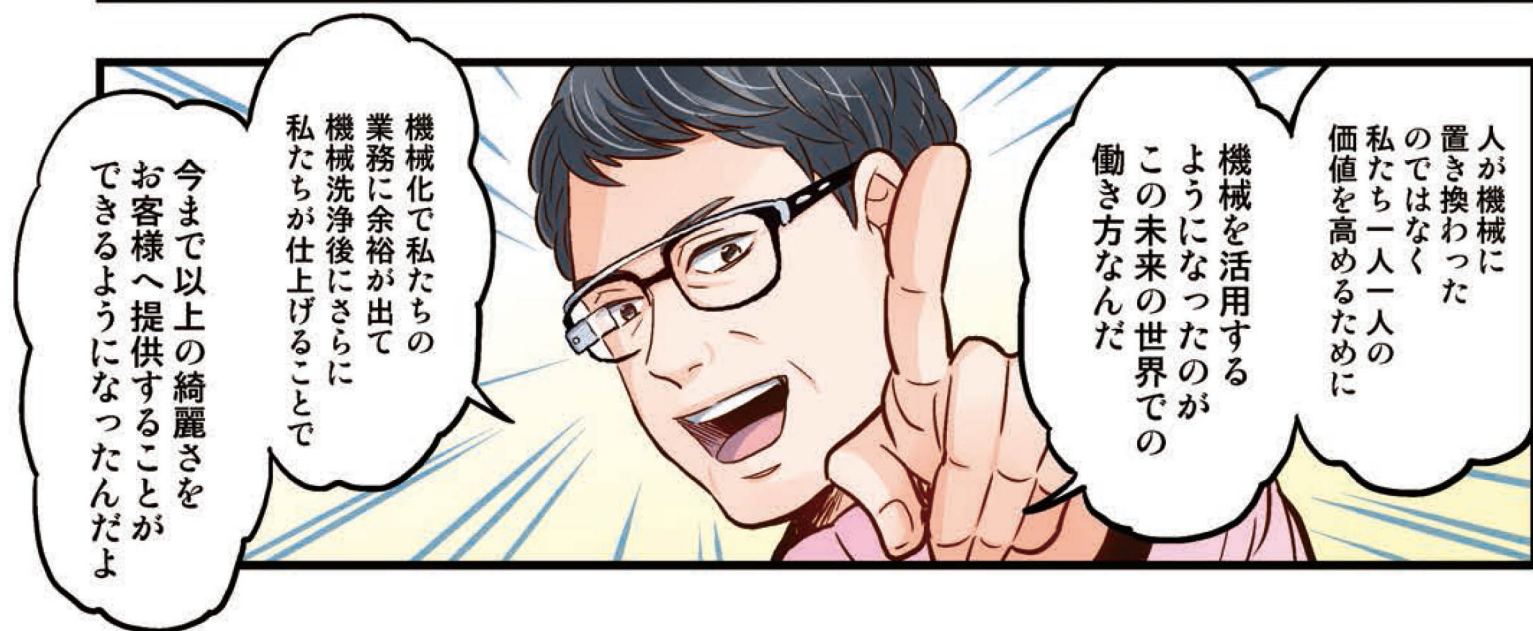
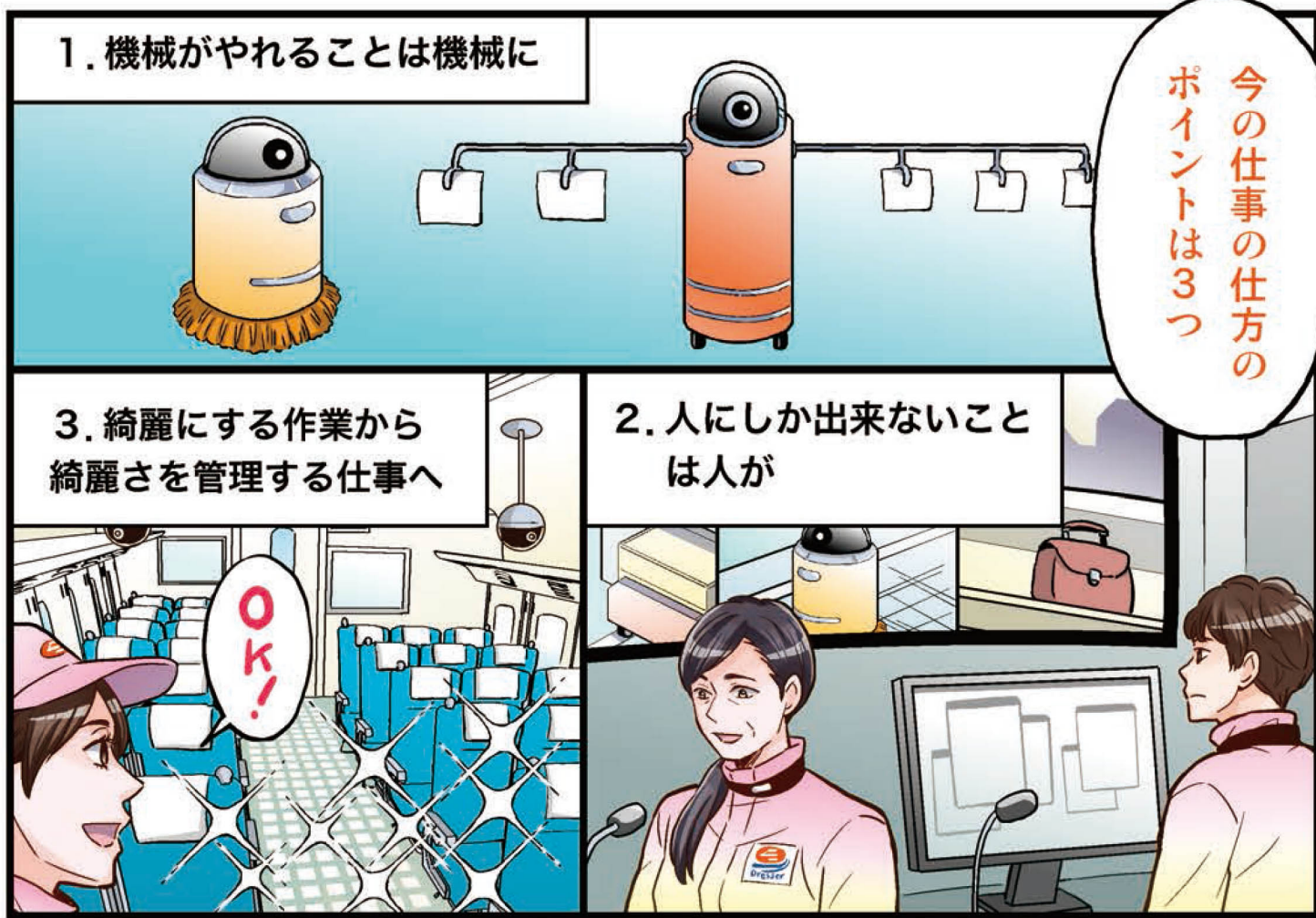
東京駅のコントロール盤

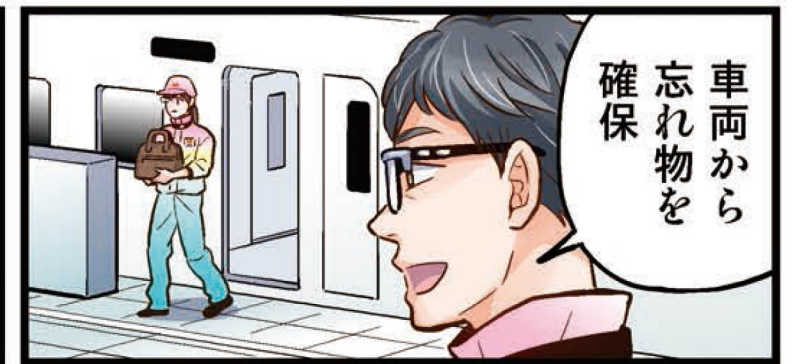
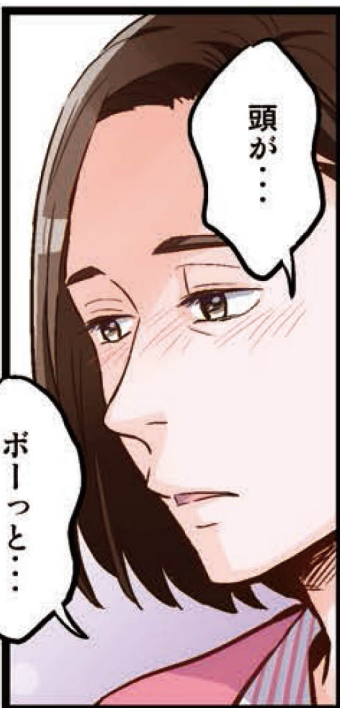
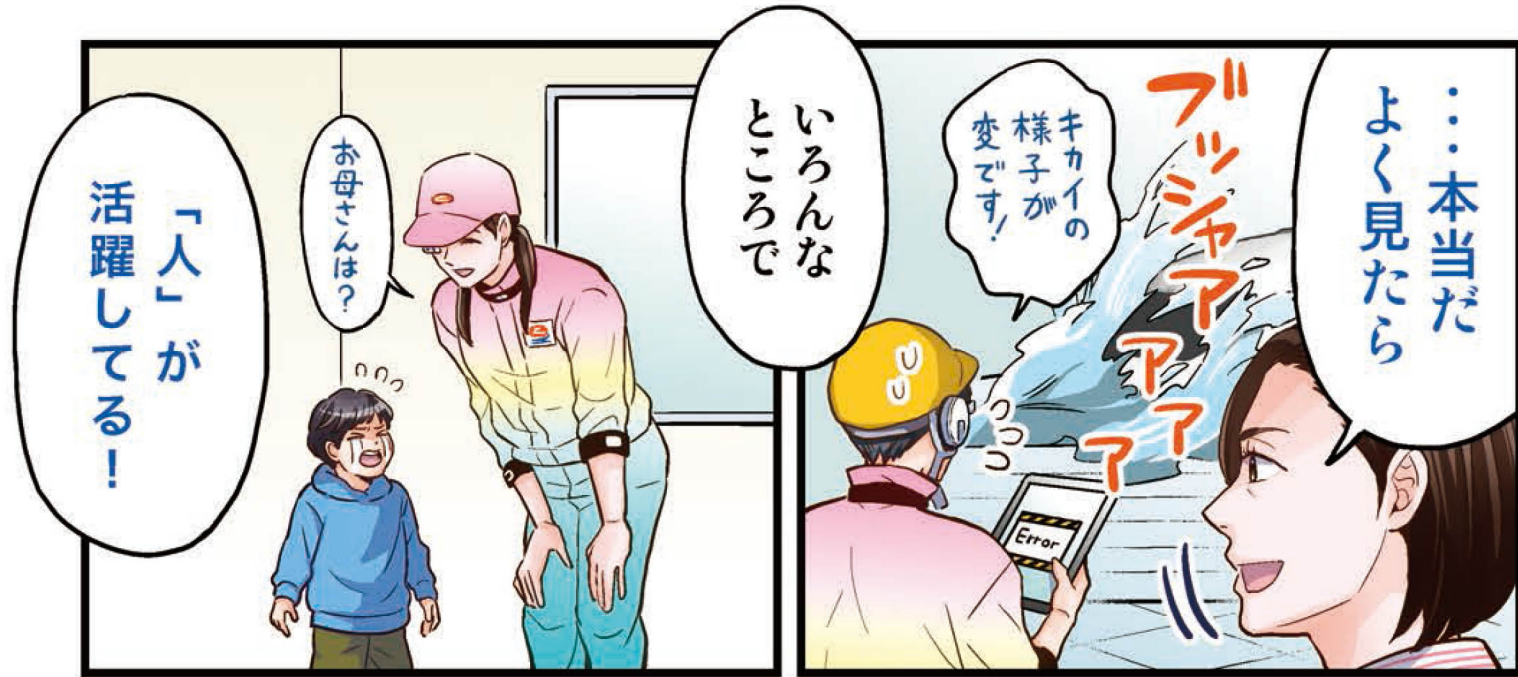
- AGVでの自動搬送(ゴミ、リネン類、必要機材)
- 車内の遺失物、座席汚れ、濡れ、モタレの状況確認
- 車内のモタレ交換や座面塵取りロボットの動作確認
- 各箇所の担当者への情報伝達、報告集約

コントロール
センター









今後の会社の取組み

しょうばかんきょうかいぜん
① 職場環境改善



ろうどうじょうけんかいぜん
② 労働条件改善



しごと しかた かいぜん
③ 仕事の仕方を改善



前回の漫画「SMTのブランディングについて」でもお伝えしましたが、会社は、皆さんに生き生きと長く働いてもらうために、色々な施策を考えています。会社が実際に取り組んだことをいくつかご紹介します。

とうきょうえき した
東京駅ホーム下
たいきばしょ
待機場所リフォーム



おおいきち
大井基地
きゅうけいじょ
休憩所リフォーム



ねんかんろうどうじかんたんしゆく
年間労働時間短縮
2021年4月1日より実施



さらに今後、私たちの働き方はどう変わっていくのでしょうか。目指す未来を示すため、会社の将来の仕事の仕方を皆さんと共有するため、ビジョンマップが作られました。ビジョンマップに描かれている、会社が目指す将来の仕事の仕方について、大きく分けて3つのポイントを紹介します。



人がいなくなるわけではなく、私たち一人ひとりの価値を高め、今よりも生きがい・やりがいを持てる仕事にするため、簡単にできることばかりではありませんが、会社は変えていきたいと考えています。共に未来に向けて、進んでいきましょう。

※漫画内に登場する未来の制服や機械のデザインは、漫画用にデザインした想定のもので、実際のデザインと異なる場合がございます。

